



BEM-VINDO



Recapitulando...

NOSSOS VALORES

- Segurança;
- Acolhimento;
- Ensino;
- Diálogo;
- Eficiência;
- Integração.



**3ª MELHOR
ESCOLA DO RIO**

fonte: Ranking do Enem 2022

 **Bernoulli**
Sistema de Ensino

 Meu Bernoulli



01 tempo de aula semanal,
Palestras para as famílias,
Psicologia escolar em período
integral

**CAMPANHAS DE
INTEGRAÇÃO E
PREVENÇÃO AO
BULLYING**

**COORDENADORES
SÃO PROFESSORES**

**REUNIÕES DE
RENDIMENTO
BIMESTRAL**

6 Vezes em 1º Lugar no ENEM:
Apostilas
e plataforma on-line de estudos

PROJETO BILÍNGUE

- 04 Tempos semanais de aulas de inglês;
- Monitorias de Inglês no contraturno;
- Conversation no contraturno.
- Festival de Línguas



Monitoria

Português, Matemática e Inglês momento para tirar dúvidas dos alunos. Monitoria acontece no contraturno

MATEMÁTICA ZERO

Revisão de conteúdos de anos anteriores, e estudos de conceitos básicos da matemática. Projeto de 04 sábados matinais que acontecem no início do ano letivo.

David Schmitz



MEDALHA DE BRONZE



Colégio nos

TURMAS OLÍMPICAS

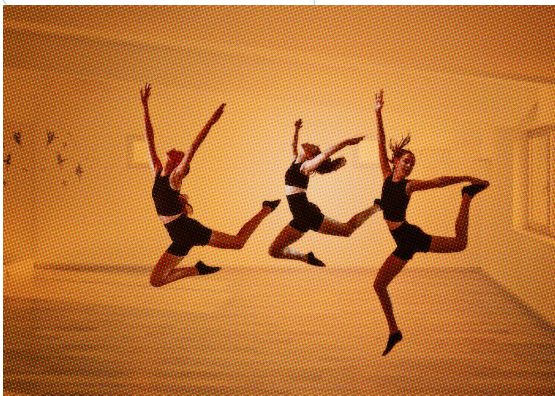
Olimpíada Brasileira de Matemática,
Olimpíada Brasileira de Língua Portuguesa;
Olimpíada Brasileira de Astronomia



ROTA DE LEITURA

Leitura de 04 livros paradidáticos ao longo do ano

PROJETO ARTE E CULTURA



Semanalmente no contraturno ofertamos aulas de teatro, dança, audiovisual, desenho, teclado, violão, canto e flauta

PROJETO INSPIRAR

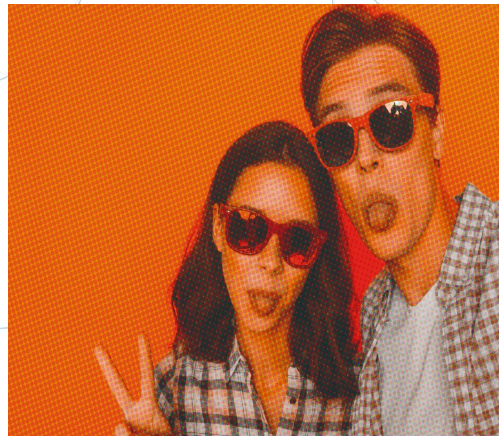
As melhores redações dos nossos alunos entram para o livro e o encerrar do Projeto acontece no Espaço Hall através de uma grande festa para toda a família

FESTA CAIPIRA



Evento voltado a toda família, com fim de confraternização. Conta com uma disputa de quadrilha que é elaborada por cada turma. A turma vencedora ganha um rodízio de pizza.

CASUAL DAY



Um dia no bimestre reservado para o aluno vir sem o uniforme. Mesmo que a rotina das aulas se mantenha, é um dia de maior descontração para os alunos.



PROJETO VIDA SAUDÁVEL

Quinzenalmente uma nutricionista visita a escola para apresentar uma alimentação mais saudável aos nossos alunos

PASSEIO CULTURAL

Nossos alunos visitam semestralmente os principais pontos do Rio





Barra



Pechincha



Recreio

Nossas unidade s

O grande objetivo que norteia todas as nossas iniciativas é levar nossos valores para mais gente. Estamos sempre investindo em estrutura e tecnologia para oferecer sempre o melhor que uma educação de qualidade exige. Dar a oportunidade de mais jovens, de lugares e histórias diferentes, de encontrar um lugar onde sua visão de mundo seja acolhida e valorizada. Nós queremos mudar o mundo, um aluno de cada vez.

GRADE CURRICULAR 9º ANO:

Português;

Redação;

Arte;

Filosofia;

Química;

Física;

Biologia;

Educação Física;

Educação Socioemocional;

Matemática I e II

História I e II

Geografia I e II

Inglês;

Espanhol;

Simulados (9º Manhã)

As aulas do contraturno do 9º Ano Manhã têm por finalidade preparar o aluno para concursos (CEFET, FAETEC, CAP UERJ, ETC.), através de simulados e de revisão de conteúdos de anos anteriores de português e Matemática



APLICATIVO ESCOLAR

- Acesso dos alunos à escola;
- Comunicados;
- Loja Virtual;
- Agendamento de Reunião
Coordenação/ Psicologia;
- Ocorrências Disciplinares.

NÓS NO MUNDO

Orientação para ingresso às universidades Internacionais

Parceria com a empresa “Daqui para Fora”

1

EVENTOS

Palestras

Workshops

2

PLATAFORMA ONLINE

ATENDIMENTOS E SIMULADOS

Plantões

Plataforma

Simulados

3

ORIENTAÇÃO INDIVIDUALIZADA

Realizada pelo
Coordenador Pedagógico
do 3º Ano Pré-Vestibular.



Contato comercial Daqui para Fora:

(21) 99528-9612

(11) 98984-7644

AVALIAÇÕES

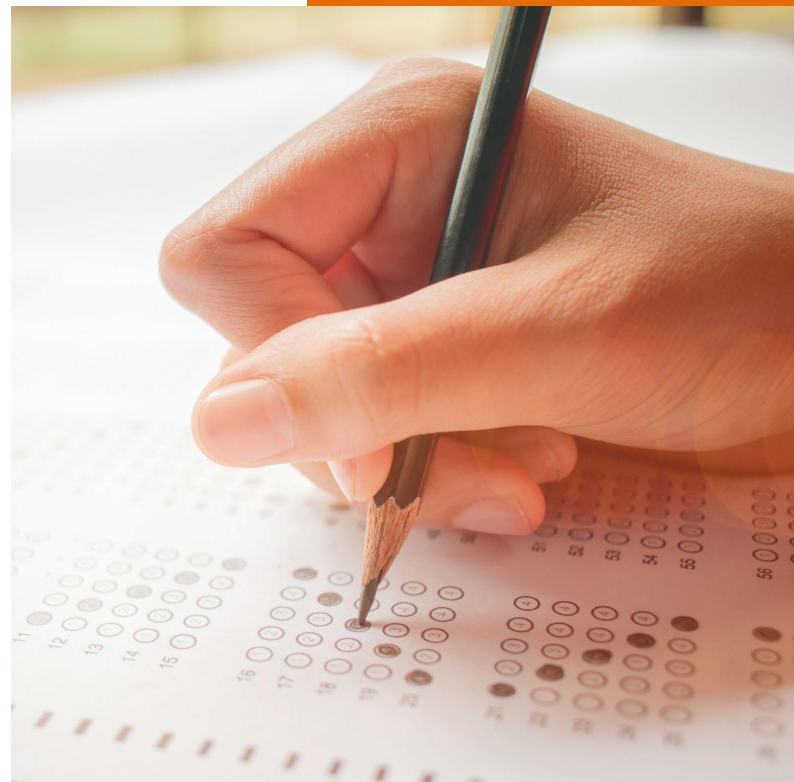
- N1-avaliação discursiva (4,0),
- N2- avaliação objetiva (5,0),
- Qualitativa - assiduidade e pontualidade(1,0)

Ponto extra: Simulados (0,5)

Média 6,0;

Avaliações bimestrais;

Recuperação Bimestral e somente aos sábados



HORÁRIOS

9º ANO MANHÃ - PREPARATÓRIO

De segunda a sexta: 07:00 - 12:30 hrs

Integral: 02 vezes por semana (07:00 - 12:30 /14:00 - 17:00 hrs)

9º ANO TARDE – REGULAR (somente na unidade Pechincha)

De segunda a sexta: 13:00 - 17:40 hrs (Sem preparatório)

As aulas do contraturno do 9º Ano Manhã têm por finalidade preparar o aluno para concursos (CEFET, FAETEC, CAP UERJ, Etc.) e para os vestibulares, através de simulados e de revisão de conteúdos de anos anteriores de Português e Matemática.

The logo features a stylized white 'S' on the left, followed by the word 'Colégio' in a smaller font above the word 'nos' in a larger, bold font. The entire logo is centered on an orange background with faint white circular lines.

S Colégio
nos