

# ***NOSSOS VALORES***

- Segurança;
- Acolhimento;
- Ensino;
- Diálogo;
- Eficiência;
- Integração.



## 3ª MELHOR ESCOLA DO RIO

fonte: Ranking do Enem 2022



### PLATAFORMA EVOLUCIONAL

- Simulados com questões do ENEM de anos anteriores.
- Plataforma com gabarito e vídeos explicativos.
- Simulador SISU: Possíveis cursos e universidades para ingressar com a nota obtida no simulado e nota de corte dos últimos 05 anos



### Apostilas Colégio Nós:

Conteúdos que mais caem nos vestibulares  
Atualizado anualmente

### PLATAFORMA NITRO

- Plataforma permitirá que nossos alunos escolham uma trilha de conhecimento que desejem seguir, sendo oferecidas as seguintes áreas:
- Medicina e Saúde e Meio Ambiente
- Direito e Humanidades
- Engenharias e Matemática Aplicada
- Comunicação e Múltiplas Linguagens

**CAMPANHAS DE  
INTEGRAÇÃO E  
PREVENÇÃO AO  
BULLYING**

**PSICOLOGIA  
ESCOLAR /  
ORIENTAÇÃO  
PEDAGÓGICA**

Teste vocacional, e suporte integral da psicologia escolar especializada em preparação para vestibulares. Orientação Pedagógica semanal



Redação, Matemática, Física, Química e Biologia

Monitoria acontece no contraturno



*Projeto UERJ-ENEM,  
Projeto Atualidades,  
Oficina de Matemática,  
Oficina de Interpretação,  
Oficina de Redação  
Visita às universidades*

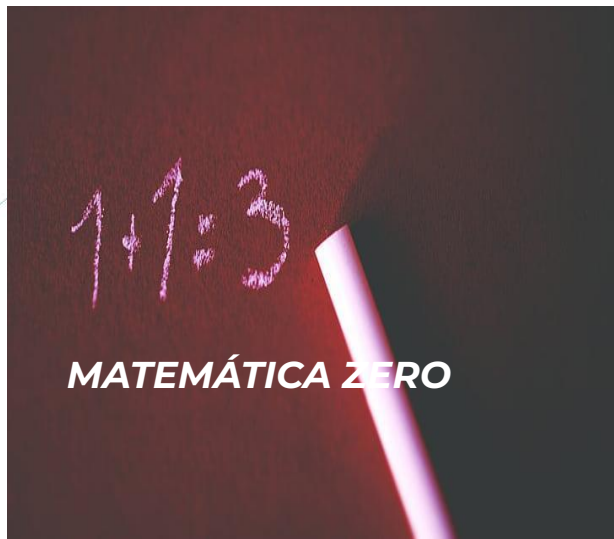
# Tutor mundi

TutorMundi

## A monitoria da escola do futuro



- Conecta o aluno com tutores a qualquer hora, sem precisar agendar;
- As aulas acontecem através de atendimentos individuais, feitos por mensagem de texto;
- Para explicar conceitos e avaliar redação, os tutores também podem usar imagens, vídeos e áudios



Revisão de conteúdos de anos anteriores, e estudos de conceitos básicos da matemática. Projeto de 04 sábados matinais que acontecem no início do ano letivo.



- Integração com nossos ex-alunos que já ingressaram nas universidades e no mercado de trabalho;
- Palestras com profissionais das mais diferentes áreas;
- Exposições das melhores universidades particulares.





**VIBE ENEM**

**AULÃO UERJ**





Barra



Pechincha



Recreio

## Nossas unidade s

O grande objetivo que norteia todas as nossas iniciativas é levar nossos valores para mais gente. Estamos sempre investindo em estrutura e tecnologia para oferecer sempre o melhor que uma educação de qualidade exige. Dar a oportunidade de mais jovens, de lugares e histórias diferentes, de encontrar um lugar onde sua visão de mundo seja acolhida e valorizada. Nós queremos mudar o mundo, um aluno de cada vez.

# **GRADE CURRICULAR**

**ENSINO MÉDIO:**

- ❖ Biologia I e II;
- ❖ Física I e II;
- ❖ Química I e II;
- ❖ Matemática I, II, III e IV;
- ❖ Geografia;
- ❖ História;
- ❖ Redação;
- ❖ Linguagens e códigos I;

- ❖ Linguagens e códigos II (Literatura);
- ❖ Sociologia;
- ❖ Filosofia;
- ❖ Inglês;
- ❖ Espanhol;
- ❖ Orientação;



## **APLICATIVO ESCOLAR**

- Acesso dos alunos à escola;
- Comunicados;
- Loja Virtual;
- Agendamento de Reunião Coordenação/ Psicologia;
- Ocorrências Disciplinares.



# NÓS NO MUNDO

Orientação para ingresso às universidades Internacionais

Parceria com “Daqui para Fora”

1

## EVENTOS

Palestras

Workshops

2

## PLATAFORMA ONLINE ATENDIMENTOS E SIMULADOS

Plantões

Plataforma

Simulados

3

## ORIENTAÇÃO INDIVIDUALIZADA

Orientação individualizada  
Com o Coordenador do 3º  
Ano Pré-Vestibular.

contato comercial Daqui para Fora:

(21) 99528-9612

(11) 98984-7644



Contato comercial Daqui para Fora:

(21) 99528-9612

(11) 98984-7644

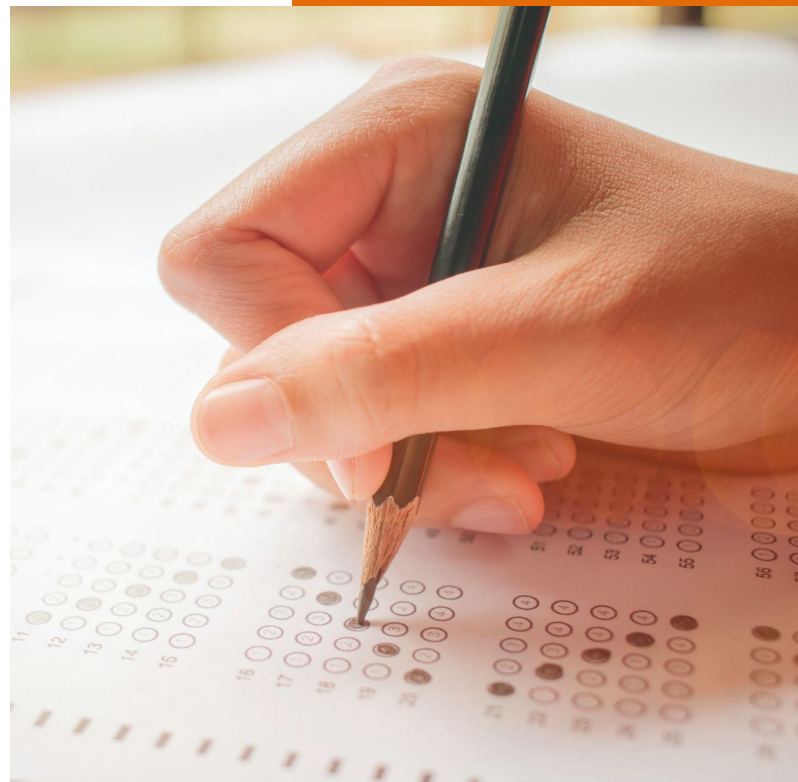
# AVALIAÇÕES

- Simulado ENEM (4,5)
- Simulado EQ UERJ (3,0)
- Qualitativa - assiduidade e pontualidade (1,0)
- Plataforma NITRO (0,5)
- Redação Semanal (1,0)

Média 6,0;

Avaliações bimestrais;

Recuperação Semestral e somente aos sábados



# ***HORÁRIOS***

## ***ENTRADA***

**07:00h – 12:30h**

## ***CONTRATURNO***

(2x na semana)

**14:00h – 14:50h**



The logo features a stylized white 'S' on the left, followed by the word 'Colégio' in a smaller font above the word 'nos' in a larger, bold font. The entire logo is centered on an orange background with faint white circular lines.

**S** Colégio  
**nos**